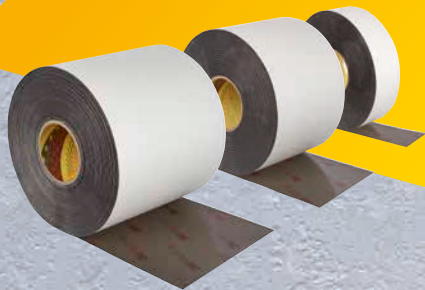


3M Science.
Applied to Life.™

Verarbeitungsanweisung

3M™ Flexible Air Sealing Tape FAST UC 8045P

Verfügbare Breiten: 60 mm, 100 mm, 150 mm, 200 mm



3M Deutschland GmbH
Carl-Schurz-Straße 1
D-41453 Neuss

Tel. +49 (0) 2131 14-3330
Fax +49 (0) 2131 14-3200
E-Mail: kleben.de@mmm.com
www.3M-klebetchnik.de

3M (Schweiz) GmbH
Eggstrasse 93
CH-8803 Rüschlikon

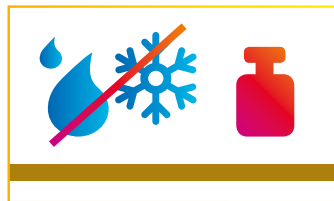
Tel. +41 (0) 44 724-9121
Fax +41 (0) 44 724-9014
E-Mail: kleben.ch@mmm.com
www.3M.com/ch/kleben

3M Österreich GmbH
Kranichberggasse 4
A-1120 Wien

Tel. +43 (0) 188 686-495
Fax +43 (0) 188 686-10495
E-Mail: kleben-at@mmm.com
www.3M.com/at/kleben

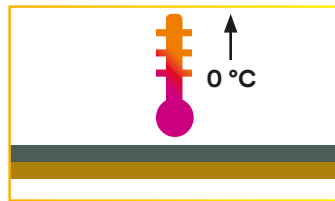


Bedingungen zur Verarbeitung



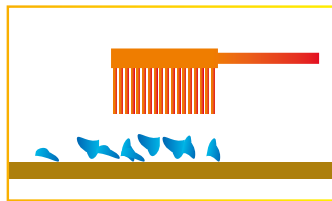
Untergrund:

- trocken
- nicht überfrozen
- tragfähig und fest



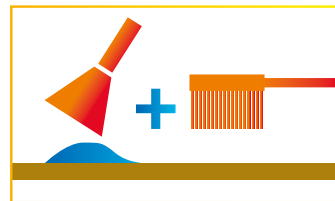
Temperatur: $> 0\text{ }^{\circ}\text{C}$

- Klebeband
- Umgebung
- Untergrund



Reinigung:

- Baustaub mit Handfeger entfernen



Fest haftende Verschmutzungen (z.B. Mörtelkleckse):

- mit Spachtel entfernen
- mit Handfeger reinigen

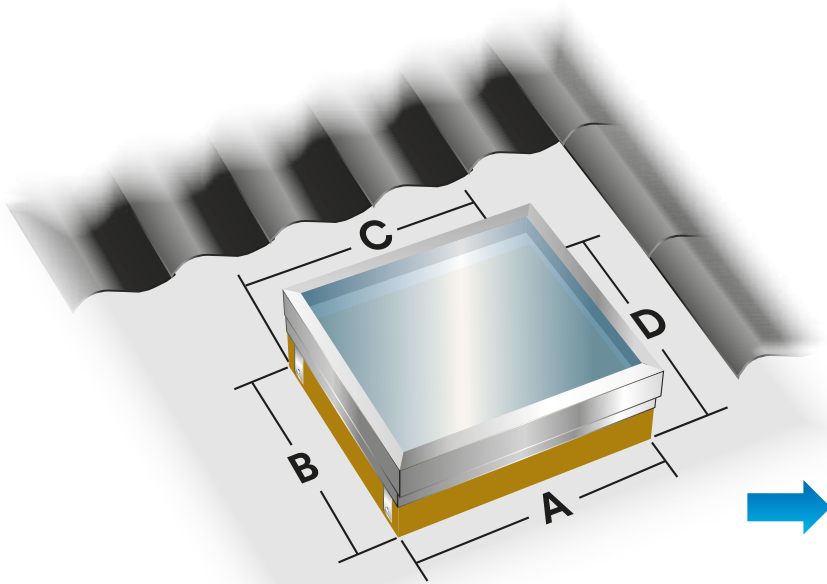
Geteilte Schutzabdeckung

- Das Klebeband FAST UC 8045P verfügt über eine ungeteilte Schutzabdeckung*.
- Wenn spezifische Applikationen zur besseren Handhabung eine geteilte Schutzabdeckung erfordern, kann diese eigenständig geteilt werden.
- Hierzu sind folgende Gerätschaften erforderlich: Ein scharfes Cuttermesser, ein möglichst langes Lineal, ein ebener Tisch.

- Schneiden Sie vorsichtig die Schutzabdeckung durch. Üben Sie dabei möglichst wenig Druck mit dem Cuttermesser aus, um nicht in das Klebeband zu schneiden.
- Dieser Vorgang wird in den folgenden Anwendungsfällen nochmals beschrieben.

* Eine geteilte Schutzabdeckung ab Werk ist in der Planung.

Dichtkleben einer Dachluke

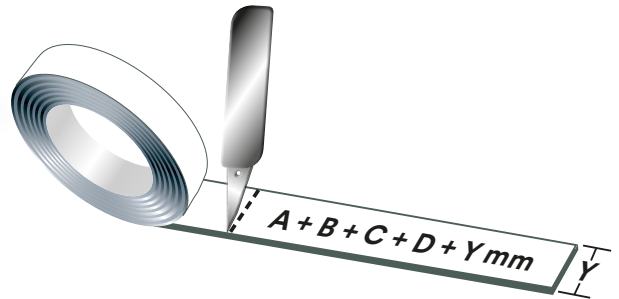


Vorbereitung zur Verarbeitung

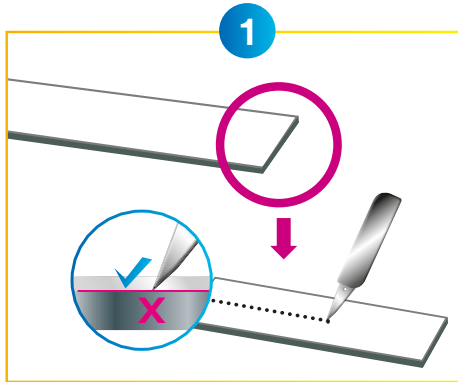
Benötigte Klebeband-Länge
abschneiden:

Umfang $(A+B+C+D) + Y$
(60 – 100 mm für Überlappung)

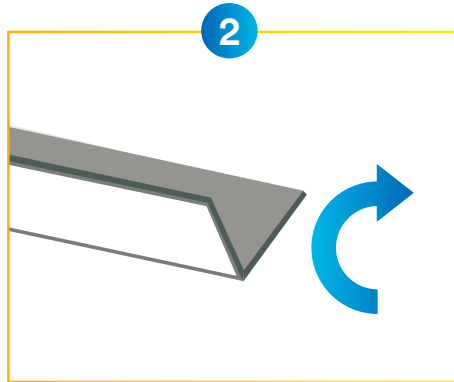
Vorschlag zur Klebebandbreite: 100mm



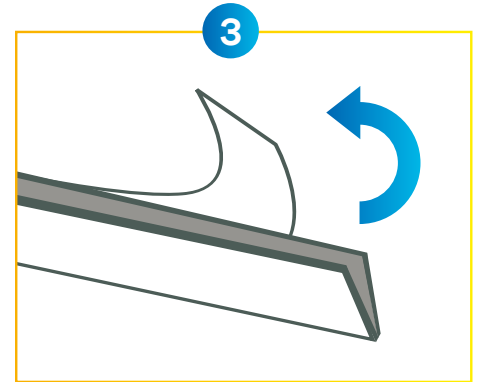
Vorbereitung des Klebebandes



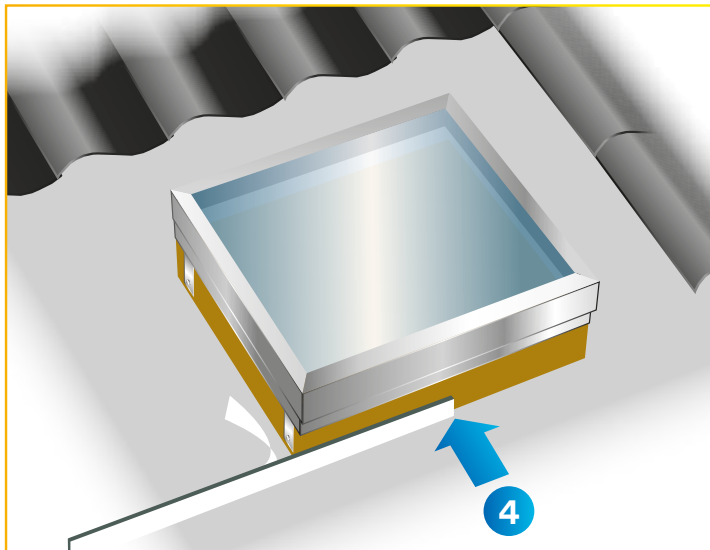
- Schutzabdeckung vorsichtig mit scharfem Cuttermesser durchschneiden
- Nicht in das Klebeband schneiden



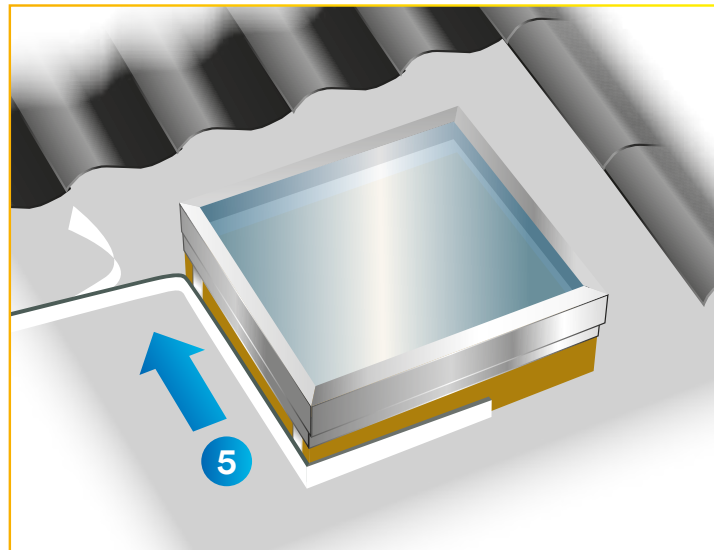
Klebeband in der Mitte falten
(Schutzabdeckung außen)



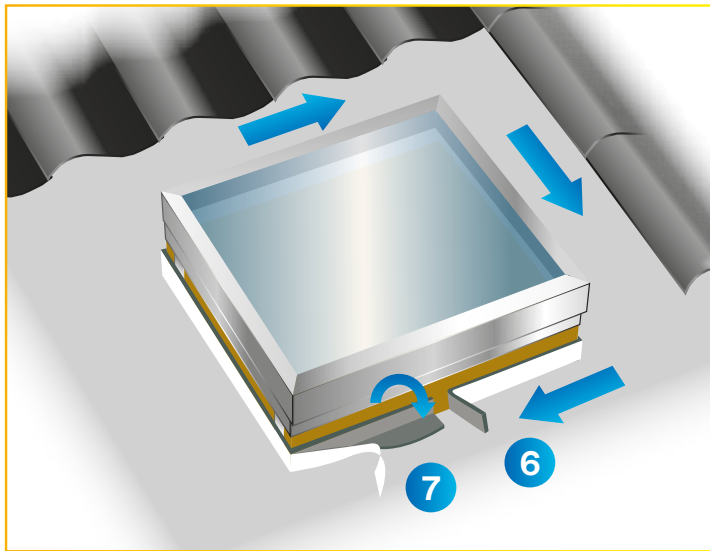
Schutzabdeckung auf der
Innenseite ca. 5 cm ablösen



- 4** Klebeband mit abgelöster Schutzabdeckung an Punkt 4 an die vertikale Wandung ansetzen und festdrücken, so dass es durchgehend mit dem Untergrund verbunden ist

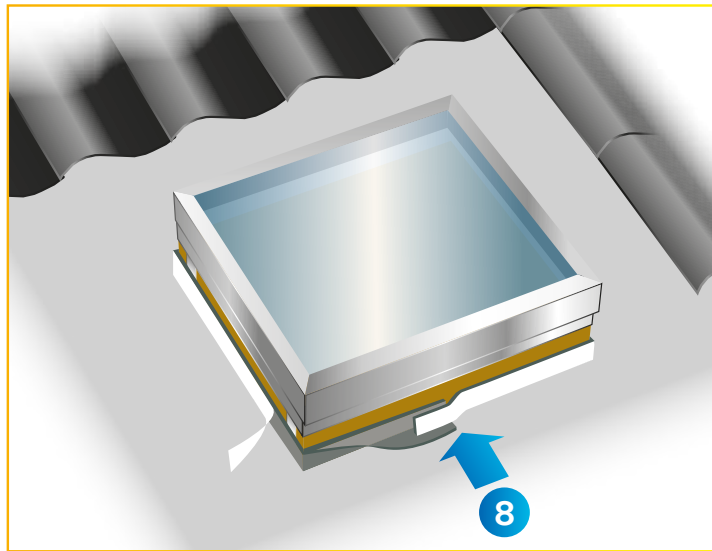


- 5** Schutzabdeckung fortlaufend ablösen und im Uhrzeigersinn auf die vertikale Wandung kleben

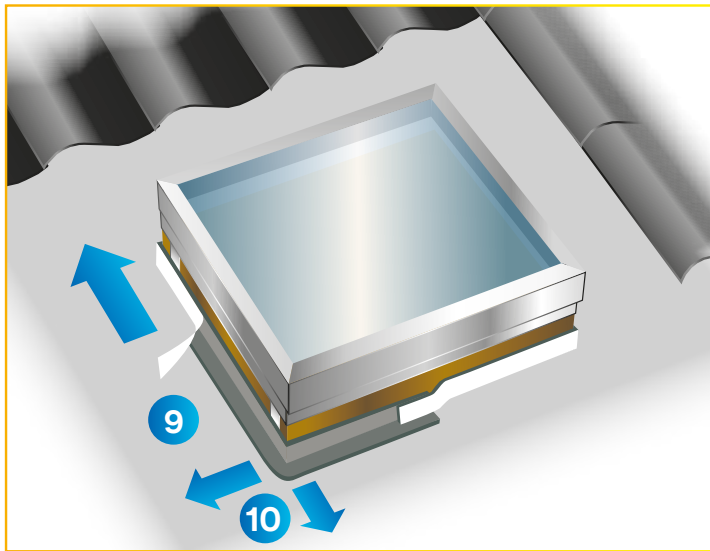


6 Endstück für Überlappung abklappen

7 Schutzabdeckung abziehen, Klebebandhälfte um 90° nach unten klappen und an die Dachbahn kleben

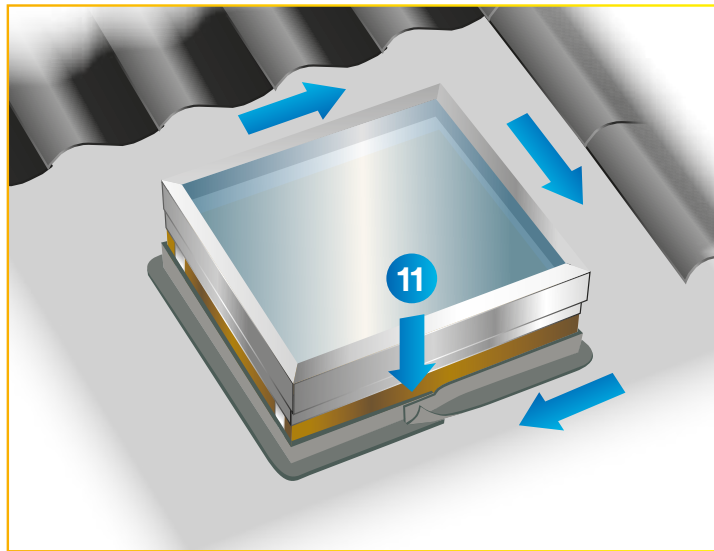


8 Klebeband-Überlappung der vertikalen Wandung kleben



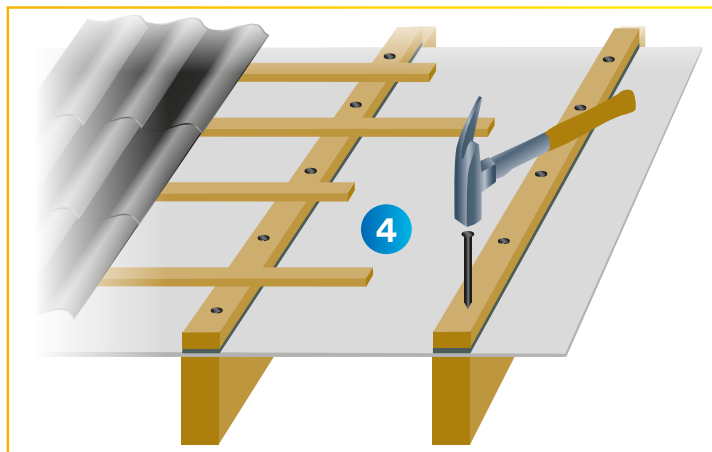
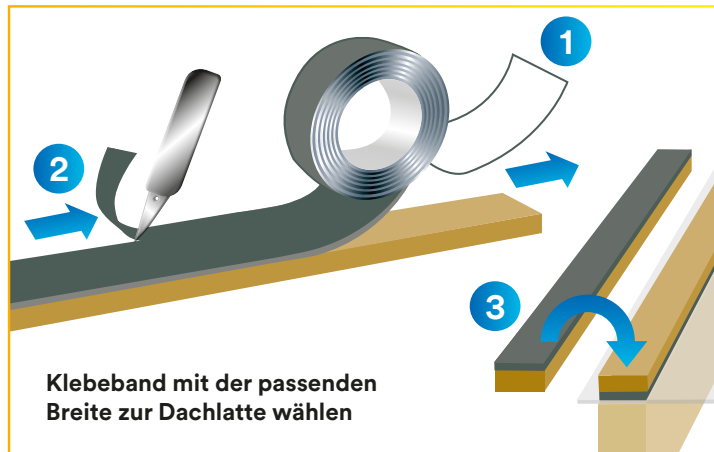
9 Schutzabdeckung fortlaufend ablösen und das Klebeband im Uhrzeigersinn auf die Dachbahn kleben

10 Klebeband in den Eckbereichen zu einer runden Form dehnen



11 Klebeband-Überlappung auf der Dachbahn kleben

Nageldichte Verbindung einer Dachlatte mit Dachunterspannbahn und Dachsparren



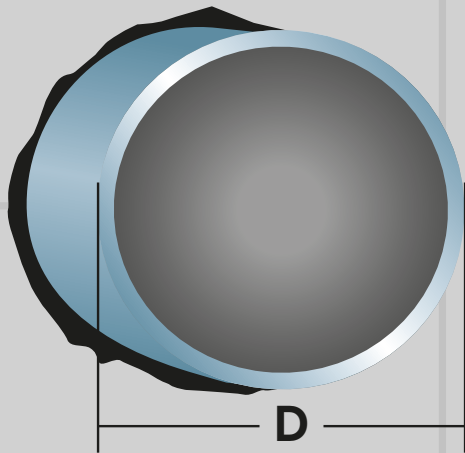
1 Schutzabdeckung fortlaufend abziehen und das Klebeband auf die Unterseite der Dachlatte kleben

2 Überstände ggf. abschneiden

3 Dachlatte drehen

4 Dachlatte mit dem angeklebten Klebeband nach unten auf der Dachbahn über einem Dachsparren platzieren und im notwendigen Raster festnageln

Dichtkleben eines Rohrdurchbruchs

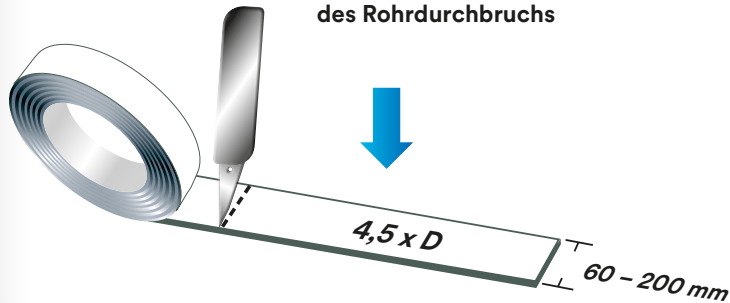


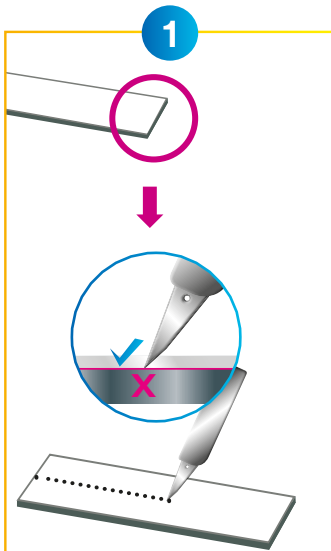
Vorbereitung zur Verarbeitung

Die benötigte Klebeband-Länge
abschneiden:

Länge = Rohrdurchmesser D x 4,5

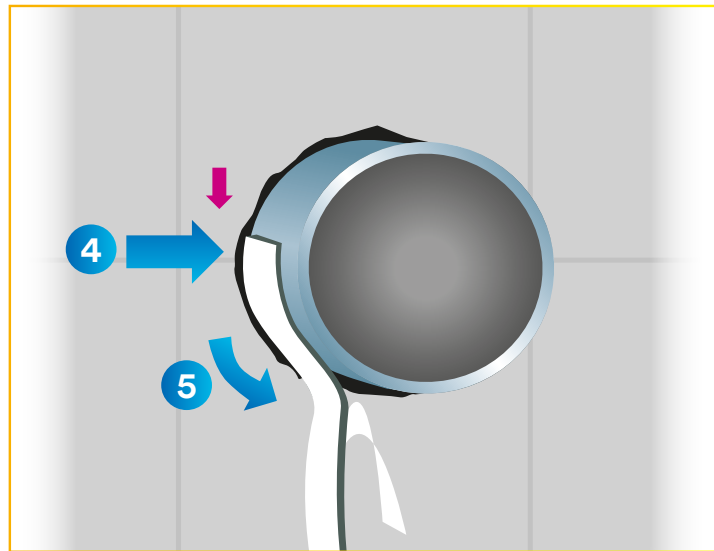
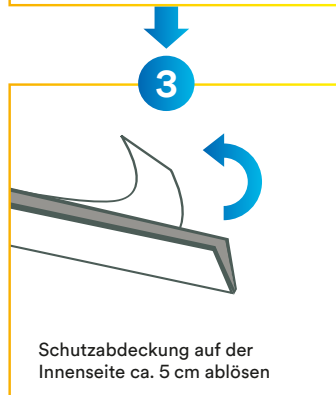
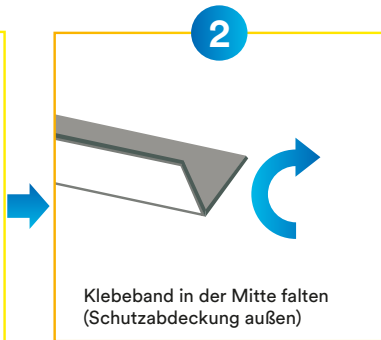
Vorschlag zur Klebebandbreite:
60 – 200 mm je nach Größe
des Rohrdurchbruchs





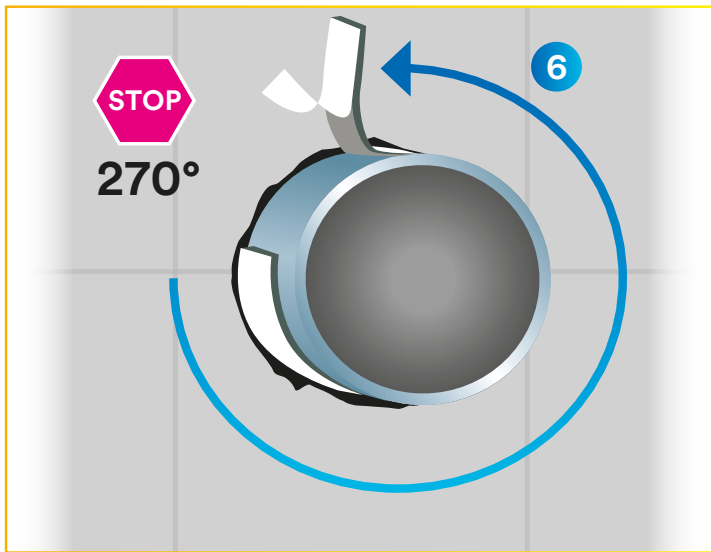
Wenn Schutzabdeckung nicht geteilt ist:

- Schutzabdeckung vorsichtig mit scharfem Cuttermesser durchschneiden
- Nicht in das Klebeband schneiden

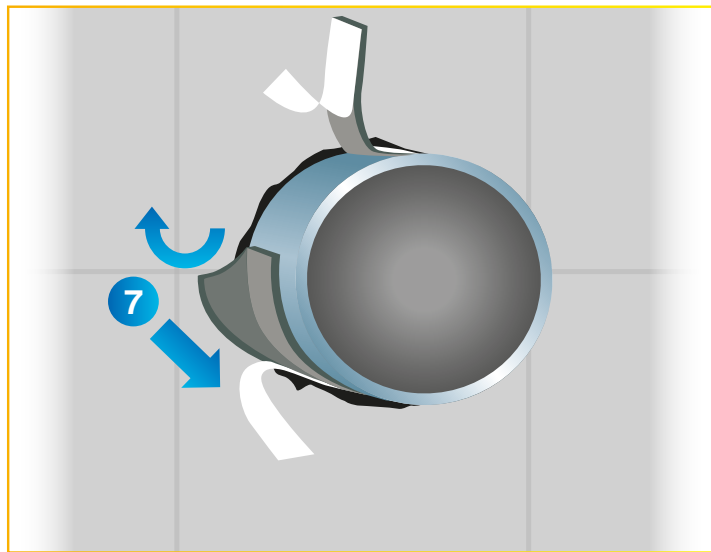


4 Mit der Verklebung an der Rohrwand beginnen (Punkt 4)

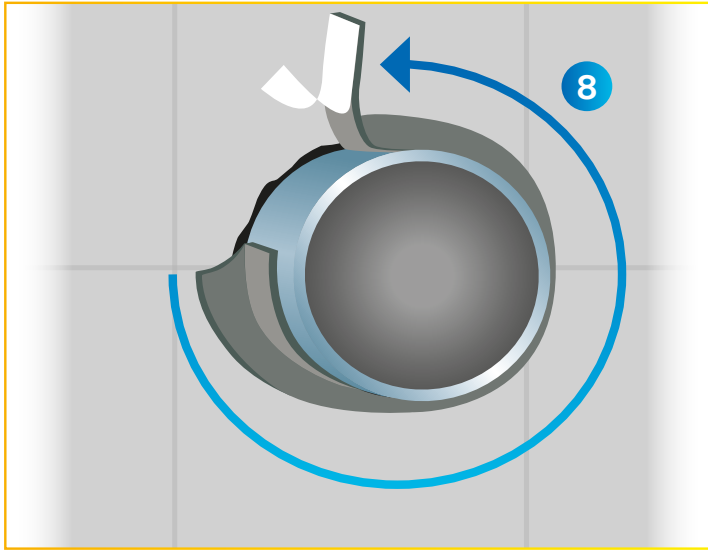
5 Schutzabdeckung fortlaufend ablösen und das Klebeband gegen den Uhrzeigersinn auf die Rohrwand kleben



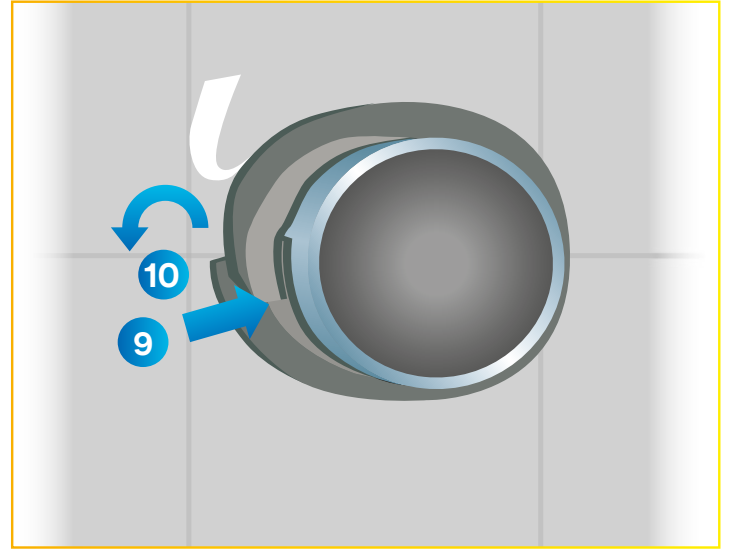
- 6** Endstück für Überlappung nach 3/4 des Rohres abklappen



- 7** Schutzabdeckung abziehen, Klebbandhälfte um 90° nach unten klappen und auf die Wand kleben

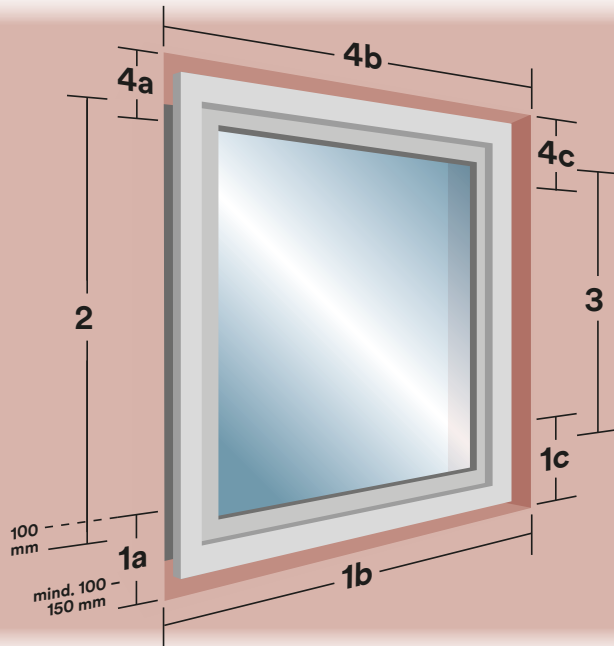


- 8** Schutzabdeckung fortlaufend ablösen und gegen den Uhrzeigersinn auf die Wand kleben



- 9** Überlappung auf der Rohrwand kleben
- 10** Schutzabdeckung ablösen und die Überlappung auf der Wand kleben

Dichtkleben beim Fenstereinbau



Vorbereitung zur Verarbeitung

Es werden 4 Klebebandstreifen benötigt:

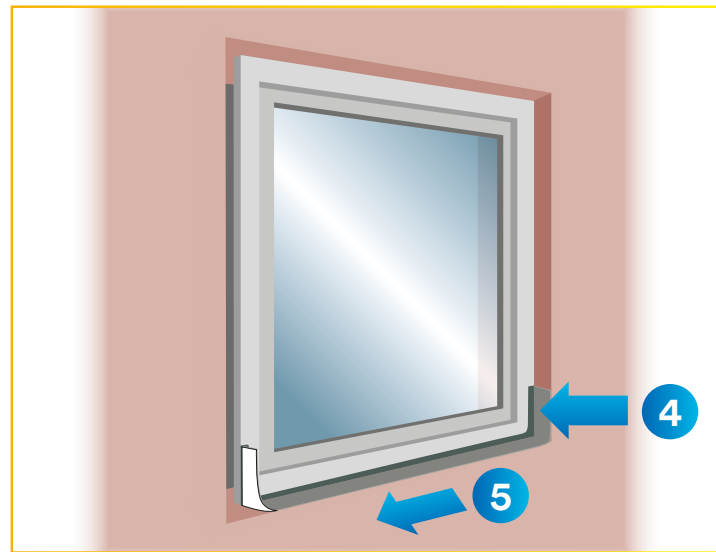
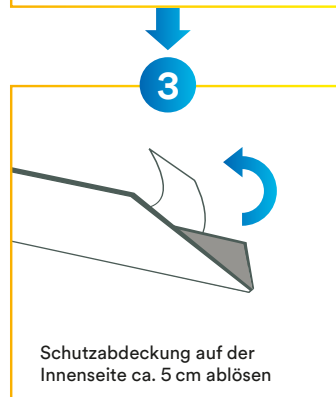
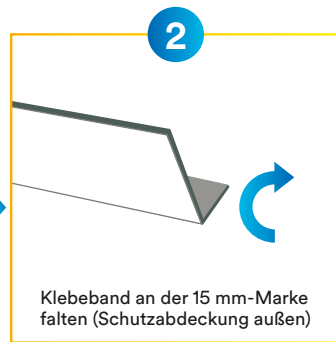
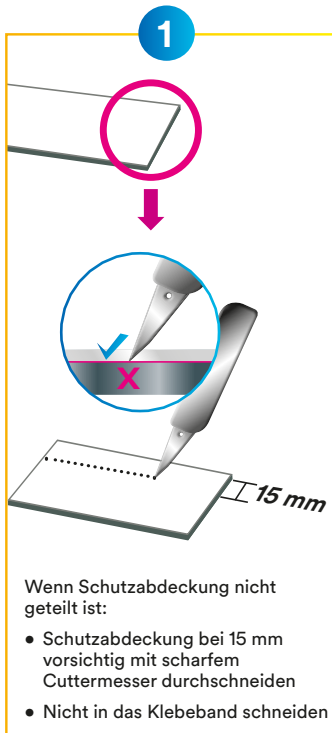
Vorschlag zur Klebebandbreite:
100 – 200 mm, je nach Position des Fensters in der Laibung

$$1 = 1a + 1b + 1c \\ (1a + 1c \text{ mind. } 100 - 150 \text{ mm})$$

$$2 = 100 \text{ mm Überlappung} \\ \text{oben/unten zu } 1a \text{ und } 4a$$

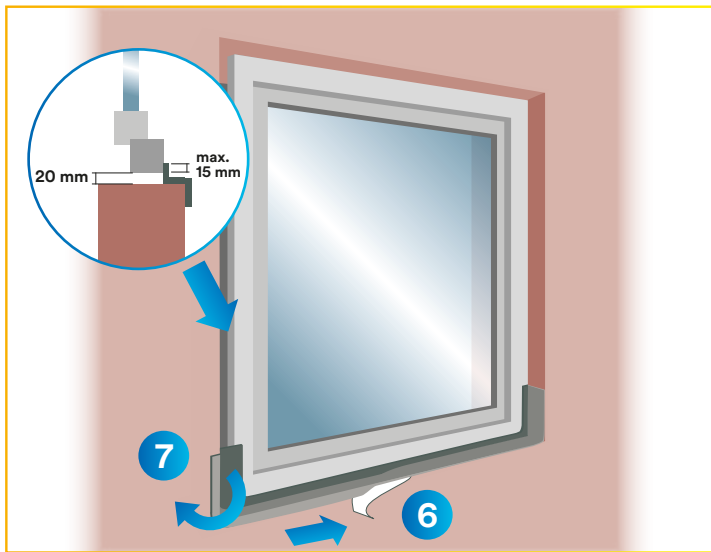
$$3 = 100 \text{ mm Überlappung} \\ \text{oben/unten zu } 1c \text{ und } 4c$$

$$4 = 4a + 4b + 4c \\ (4a + 4c \text{ mind. } 100 - 150 \text{ mm})$$



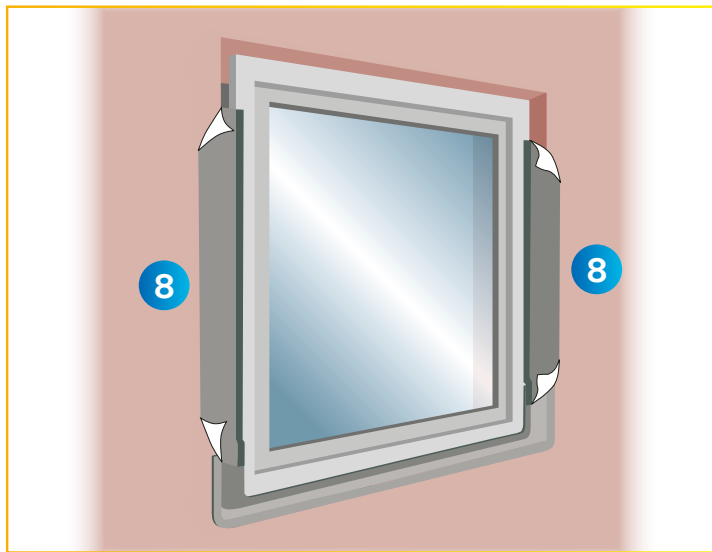
4 Mit Klebebandstreifen 1 im unteren Bereich des Fensters an einer Seite beginnen

5 Das 15 mm breite Klebebandstück auf das Blendrahmenprofil kleben

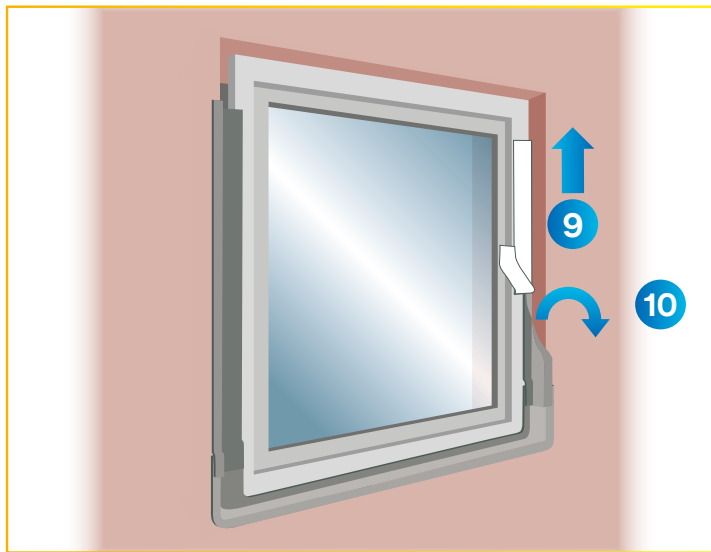


6 Schutzabdeckung des breiten Klebebandteils schrittweise abziehen

7 Klebeband auf die Fensterlaibung und bis zur Außenwand kleben (siehe Detaildarstellung)

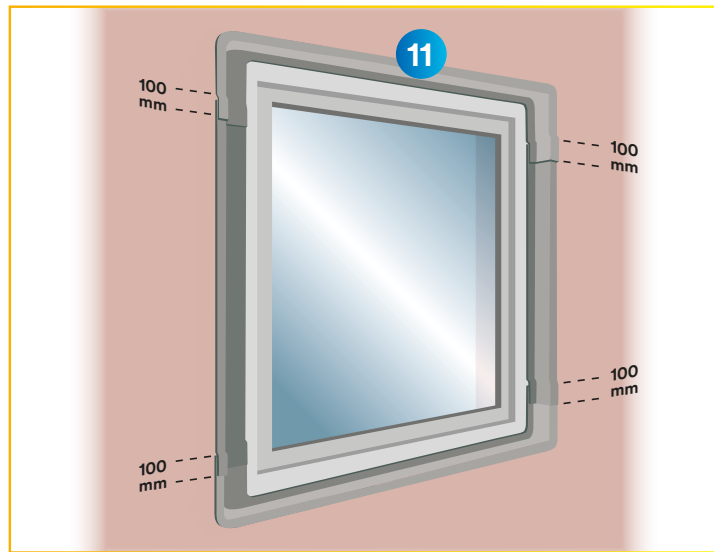


8 Klebebandstreifen 2 und 3 links und rechts, wie bei Klebeband 1 beschrieben, am Blendrahmenprofil anbringen, Überlappung = 100 mm



9 Schutzabdeckung des breiten Klebandteils schrittweise abziehen

10 Klebeband auf die Fensterlaibung und bis zur Außenwand kleben



11 Klebebandstreifen 4 wie Klebebandstreifen 1 ankleben, auch hier auf die Überlappung von 100 mm achten